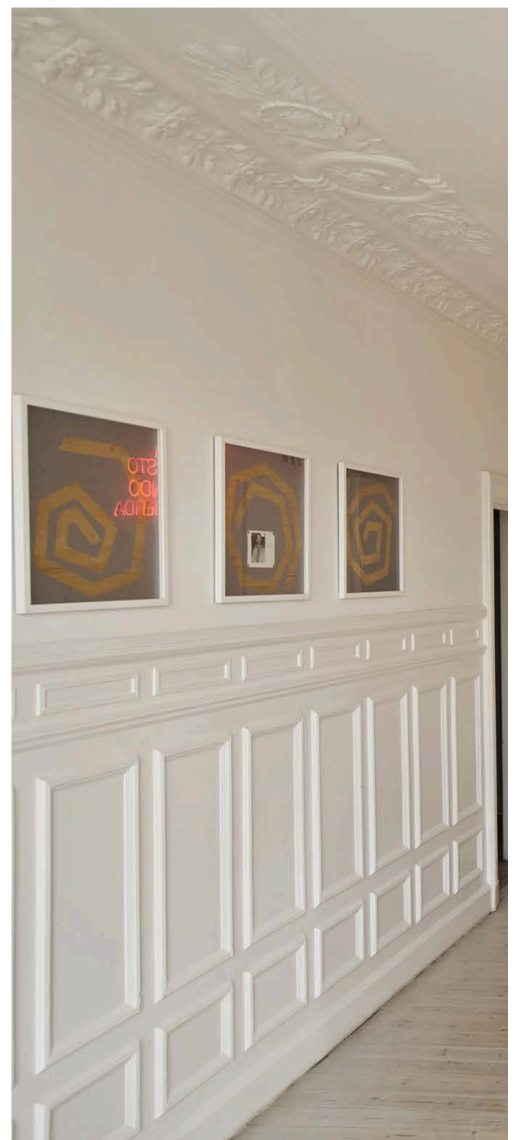


Han solgte en kæde af kontorhoteller og blev kunstsamler på fuld tid

Peter Ibsens hjem danner også rammen om hans galleri, Sunday-S, og de fleste vil nok mene, at lejligheden nærmere er indrettet som det sidste end som bolig. Men for kunstsamleren og galleristen kommer form altid før funktion – også i privaten



Af Sarah Marie Winther
Foto: Nikolaj Thaning Rentzmann

Peter Ibsens herskabslejlighed på Østerbro er ikke et hjem, man afkoder ved første øjekast. De 224 kvm fremstår umiddelbart stramme og næsten asketiske: med hvide vægge, nøje udvalgte møbler og himmelhøjt til loftet. Men blikket standser hurtigt.

For her er mere kunst end egentlige møbler, man kan sidde i, og værkerne lader sig ikke aflæse i forbifarten.

De kræver, at man dvæler, undersøger og tager stilling. De fleste er abstrakte, monokrome og i sorte, hvide eller grå toner. Enkelte steder bryder en primærfarve udtrykket. Alt er udvalgt med en indstilling, der kan se kompromisløs ud.

KUNST FRA GULV TIL LOFT

HVEM

Peter Ibsen, gallerist og kunstsamler, hans kone og deres datter.

HVAD

Herskabslejlighed på 224 kvm i ejendom fra 1903.

HVOR

Østerbro, København.

“Det, jeg køber, skal helst være ungt og ukendt eller gammelt og glemt,” fastslår Peter Ibsen, der deler lejligheden med sin kone og deres hjemmeboende datter.

Den fungerer både som hjem og som privat ramme for en samling, der ikke er vokset frem af strategi eller investeringstanker, men af en vedvarende nysgerrighed – og en vilje til at starte forfra.

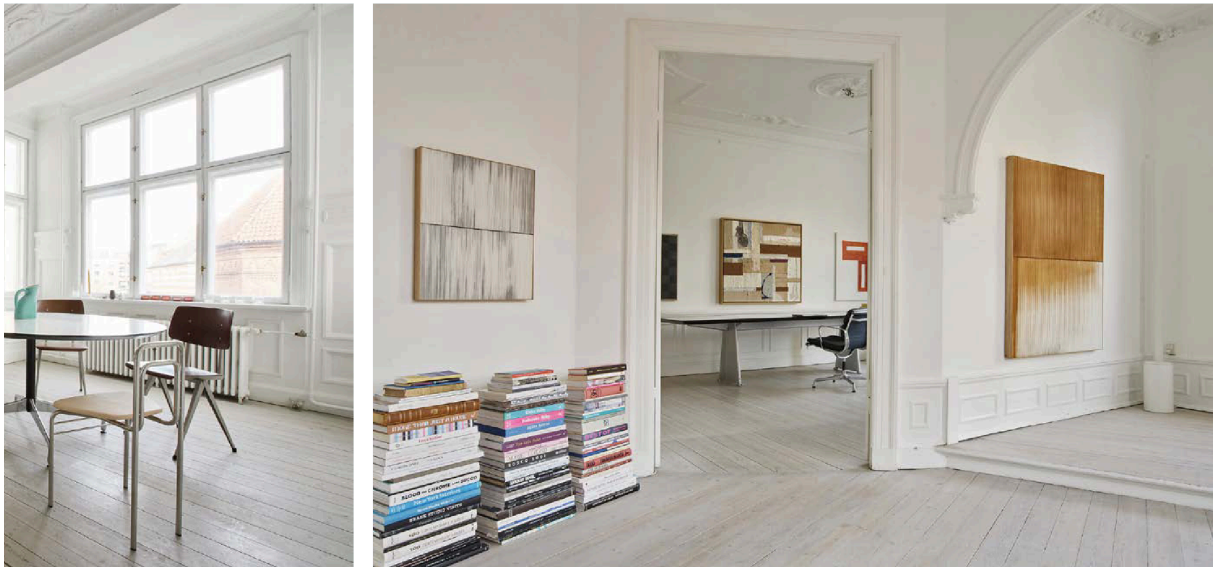
“Min samling startede helt tilfældigt med, at jeg gik forbi et galleri og blev fanget af et maleri med dansende damer i vinduet,” fortæller Peter Ibsen. Værket var solgt, men galleristen sendte ham videre til kunstnerens atelier, hvor han trådte ind og så Hans Voigt Steffensens i fuld gang med pensler og lærred.

Kunst skal ikke være nemt

Oplevelsen gjorde dybt indtryk, og Peter Ibsen, der dengang arbejdede som bartender, købte straks et andet af Hans Voigt Steffensens malerier på afbetaling. En ordning, der hurtigt førte til flere kunstkøb, som udviklede sig til en passion og samling, i takt med at hans økonomiske råderum voksede.

“Gradvist blev min samling mere og mere dansk, farverig, figurativ og vild, indtil jeg efter ti år faldt over et værk, der fik mig til at tænke: Hvad fanden laver jeg egentlig? Det var et værk, som jeg faktisk hadede,” forklarer Peter Ibsen og peger på et skakbrætliggende værk over sit store arbejdsbord, malet af tyske Gregor Hildebrandt.

De forrige ejere havde flyttet køkkenet ind i den ene af stuerne og renoveret badeværelset, begge dele med en respekt for ejendommens arkitektoniske særpræg, som familien sætter stor pris på. Neonværket er af Serena Fineschi, og den store kop oven på køleskabet er af Peter Shire.



T.v.: Spisebordet er designet af Charles Eames, mens stolene er "Tube Chair" af Dan Svarth, produceret af A. Petersen, samt "Result Chair" af Friso Kramer for Ahrend de Cirkel og "Colombo Dining Armchair" af Matthew Hilton for De La Espada.

T.h.: Peter Ibsen driver sit kunstgalleri, Sunday-S, fra lejligheden. I forgrunden ses et hvidligt og et gulligt værk af Jean-Phillippe Lagouarde.

